

INGCO

**PRODUCT
MANUAL**

BATERIE TIP RUCSAC LITHIUM-ION



FBLI241110



reglare.

28. Depozitați unitatea doar în interior.
 29. Nu fixați obiecte între baterie și suportul acesteia.
 30. Nu agățați obiecte de suportul bateriei.
-

Utilizarea și îngrijirea sculelor cu baterie

1. Preveniți pornirea accidentală: asigurați-vă că întrerupătorul este oprit înainte de conectare, ridicare sau transport.
 2. Scoateți acumulatorul înainte de reglaje, schimbarea accesoriilor sau depozitare.
 3. Reîncărcați numai cu încărcătorul specificat de producător.
 4. Folosiți doar bateriile recomandate. Alte baterii pot provoca incendii sau accidente.
 5. Țineți bateria departe de obiecte metalice (agrafe, monede, cuie, șuruburi etc.) pentru a preveni scurtcircuitarea.
 6. Evitați contactul cu lichidul evacuat din baterie; clătiți imediat cu apă și solicitați ajutor medical în caz de contact cu ochii.
 7. Nu folosiți baterii sau scule deteriorate ori modificate.
 8. Nu expuneți bateria la foc sau temperaturi peste 130°C (265°F).
 9. Respectați instrucțiunile de încărcare și intervalul de temperatură specificat (10°C–40°C).
 10. Service-ul se efectuează doar de tehnicieni calificați, cu piese identice.
 11. Nu modificați și nu încercați să reparați acumulatorul sau unealta, în afara instrucțiunilor producătorului.
-

Siguranța electrică și a bateriei

1. Nu aruncați bateria în foc; aceasta poate exploda. Respectați regulamentele locale de eliminare.
 2. Nu deschideți și nu deteriorați bateria. Electrolitul este coroziv și toxic.
 3. Nu încărcați bateria în ploaie sau în medii umede.
 4. Nu încărcați bateria în aer liber.
 5. Nu atingeți încărcătorul sau bornele cu mâinile ude.
-

Instrucțiuni suplimentare pentru baterie





1. Citiți toate instrucțiunile și avertismentele de pe încărcător, baterie și

- unealtă.
2. Nu dezasamblați bateria.
 3. Dacă autonomia scade excesiv, opriți imediat utilizarea. Risc de supraîncălzire sau explozie.
 4. În caz de contact cu electrolitul, clătiți ochii cu apă și solicitați imediat ajutor medical.
 5. Nu scurtcircuitați bateria:
 - Nu atingeți bornele cu materiale conductoare.
 - Nu depozitați bateria împreună cu obiecte metalice.
 - Nu expuneți bateria la apă sau ploaie.
 6. Nu depozitați/utilizați bateria în locuri cu temperaturi peste 50°C (122°F).
 7. Nu incinerati bateria, chiar dacă este uzată.
 8. Evitați șocurile mecanice (cădere, lovire).
 9. Nu utilizați baterii deteriorate.
 10. Respectați regulile pentru transportul bateriilor litiu-ion (ambalare, etichetare, protecția contactelor).
 11. Scoateți bateria înainte de eliminare și respectați reglementările locale.
 12. Nu montați bateria pe produse necompatibile.
 13. Dacă unealta nu este folosită perioade lungi, scoateți bateria.
 14. A nu se lăsa la îndemâna copiilor.
-

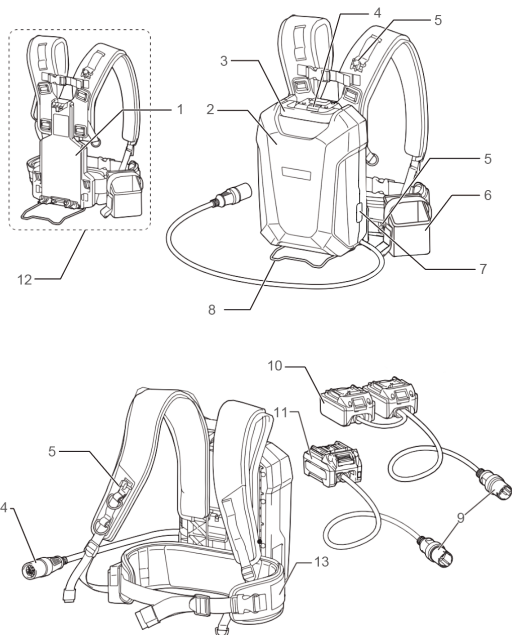
Sfaturi pentru menținerea duratei de viață a bateriei

1. Încărcați bateria înainte de descărcarea completă. Opriți unealta și încărcați imediat când puterea scade.
2. Nu reîncărcați o baterie deja complet încărcată. Supraîncărcarea reduce durata de viață.
3. Încărcați bateria la temperatura camerei (10°C–40°C). Lăsați-o să se răcească înainte de încărcare.
4. Dacă nu utilizați bateria mai mult de 6 luni, încărcați-o periodic.

SIMBOLURILE DIN MANUALUL DE INSTRUCȚIUNI

	Izolație dublă pentru protecție suplimentară
	Citiți manualul de instrucțiuni înainte de utilizare.
	Conformitate CE.
	Alertă de siguranță. Vă rugăm să utilizați doar accesoriile acceptate de producător.
	Purtați ochelari de protecție, protecție auditivă și mască de praf.
	Produsele electrice uzate nu trebuie eliminate împreună cu gunoiul menajer . Vă rugăm să reciclați acolo unde există facilități. Consultați autoritățile locale sau distribuitorul pentru sfaturi privind reciclarea.
 max 40°C	Încărcarea bateriei numai sub 40 °C
	Reciclați întotdeauna bateriile.
	Nu distrugeți bateria prin foc.
	Nu expuneți bateria la apă

SPECIFICAȚII



Componente

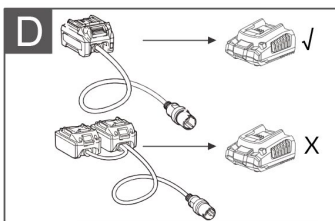
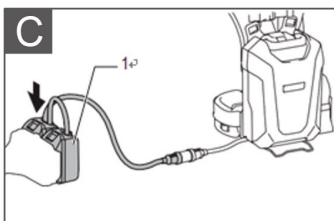
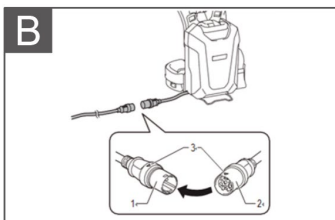
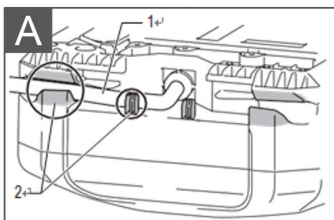
- | | |
|--------------------------|--|
| 1. Placă de bază | 9. Mufa adaptorului |
| 2. Baterie | 10. Adaptor pentru 40V (20V x 2)
(accesoriu opțional) |
| 3. Mâner | 11. Adaptor pentru 20V (accesoriu opțional) |
| 4. Buton de blocare | 12. Ansamblu de ham pentru umăr |
| 5. Suport pentru cablu | 13. Centură de talie |
| 6. Buzunar adaptor | 14. Priză |
| 7. Buton de pornire | |
| 8. Suport pentru baterie | |

⚠ AVERTIZARE!

Folosiți încărcătorul de baterie doar conform instrucțiunilor de mai jos pentru această unealtă electrică:

Produs	Încărcător de baterie			
Nr. model	Putere de intrare	Tensiune de intrare	Tensiune nominală de ieșire	Curent nominal de ieșire
FCLI2001 FCLI2001xy	50W	220-240V ~50/60Hz	20V curent continuu	2A
UFCLI2001 UFCLI2001xy		110-120V ~50/60Hz		
FCLI20411 FCLI20411xy FCLI2034 FCLI2034xy	105W	220-240V ~50/60Hz	21V curent continuu	4A
UFCLI20411 U FCLI20411xy UFCLI2034 U FCLI2034xy		110-120V ~50/60Hz		

Nr. model NOTĂ : x (spațiu gol , 1, 2, 3, 4, 5, 6, 7, 8, 9, E , S, A, M); y (spațiu gol, -1, -2, -3, -4, -5, -6, -7, -8, -9, E, S, A, M)



Operațiune

Descriere funcțională

Conectarea unității la unealtă sau mașină

- Scoateți bateria de pe placa de bază a ansamblului hamului de umăr.
- Trageți de cablu din partea stângă sau dreaptă a bateriei. Când scoateți cablul, asigurați-vă că îl așezați în suporturi, așa cum se arată în figura A.
- Atașați bateria la placa de bază a ansamblului hamului de umăr.
- Puneți pe unitate.
- Introduceți complet ștecherul adaptorului sau al sculei/mașinii electrice în mufa bateriei, astfel încât marcajul cu săgeată de pe ștecher să fie aliniat cu cel de pe priză, așa cum se arată în figura B.
- Instalați adaptoarele pe unealtă sau mașină în același mod ca și cartușul bateriei, așa cum se arată în figura C.

NOTĂ : Când deconectați ștecherul și priza, nu țineți de cabluri, ci de ștecher și priză. În caz contrar, cablurile se pot deteriora și pot cauza o funcționare defectuoasă a unității.

NOTĂ: Ștecherul și priza sunt deconectate dacă se aplică o anumită sarcină.

NOTĂ: Pentru unealta sau mașina alimentată cu baterie de 40V (20V x 2), utilizați adaptoarele pentru 40V (20V x 2). Pentru unealta sau mașina alimentată cu baterie de 20V, utilizați adaptorul pentru 20V. Pentru unealta sau mașina cu conexiune directă, nu este necesar niciun adaptor.

Încărcător

Pentru încărcare, se poate utiliza doar adaptorul de 20V, așa cum se arată în figura D.

Folosiți doar încărcătorul cu platforma P20S menționată. Utilizarea oricăror alte încărcătoare poate provoca vătămări corporale și/sau incendii.

ÎNȚREȚINERE ȘI DEFECTE

Posibile defecțiuni și metode de eliminare a acestora

Stare de anomalie	Lampă principală de alimentare	Cauza	Remediu
Unealta sau mașina nu pornește.	Lampa se aprinde în verde.	Adaptoarele nu sunt instalate pe unealtă sau mașină.	Instalați adaptoarele pe unealtă sau mașină. Verificați dacă adaptoarele sunt instalate corect.
	Lampa se aprinde în verde. Lampa clipește în verde.	Unealta sau mașina sau cablurile adaptoarelor sunt supraîncălzite.	Răciți unealta sau mașina, unitatea și adaptorul. După răcire, opriți și reporniți.
		Unealta, mașina sau unitatea este defectă.	Solicitați reparații la centrele de service autorizate.
		Ștecherul adaptorului sau al sculei/mașinii electrice și mufa bateriei nu sunt conectate.	Conectați ștecherul și priza. Verificați dacă ștecherul și priza sunt conectate corect.
	Lampa clipește în verde. Lampa clipește alternativ în roșu și verde.	Unitatea este supraîncălzită sau temperatura unității este scăzută.	Răciți unitatea sau încălziți-o.
		Capacitatea rămasă a bateriei nu este suficientă.	Încărcați bateria.
		Unitatea a detectat o anomalie.	Opriți unitatea și apoi porniți-o din nou.

	Lampa clipește alternativ în roșu și verde. Lampa nu se aprinde.	Unealta, mașina sau unitatea este defectă.	Solicitați reparații la centrele de service autorizate.
		Unitatea nu este pornită.	Porniți unitatea.
	Lampa nu se aprinde. Lampa clipește în roșu.	Capacitatea rămasă a bateriei nu este suficientă.	Încărcați bateria.
		Unitatea este defectă.	Solicitați reparații la centrele de service autorizate.
		Unitatea este supraîncălzită sau temperatura unității este scăzută.	Răciți unitatea sau încălziți-o.
	Încărcarea nu începe când încărcătorul este conectat.	Lampa clipește alternativ în roșu și verde.	Unitatea sau încărcătorul a detectat o anomalie.
Lampa clipește alternativ în roșu și verde. Lampa nu se aprinde.		Unitatea sau încărcătorul este defect.	Solicitați reparații la centrele de service autorizate.
		Încărcătorul nu este conectat la sursa de tensiune alternativă corectă.	Conectați încărcătorul la sursa de tensiune alternativă corespunzătoare.
Lampa nu se aprinde.		Mufa încărcătorului nu este conectată corect.	Conectați corect mufa încărcătorului.
		Cablul de alimentare al încărcătorului nu este conectat corect la încărcător.	Conectați corect cablul de alimentare la încărcător.

		Unitatea sau încărcătorul este defect.	Solicitați reparații la centrele de service autorizate.
--	--	--	---

