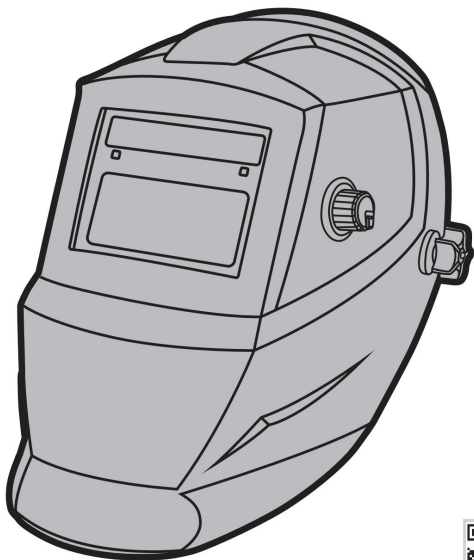


INGCO

www.ingco.com

**PRODUCT
MANUAL**

Masca pentru Sudura
Automata cu Reglaj



AHM008



AVERTIZĂRI GENERALE DE SIGURANȚĂ

AVERTISMENT!

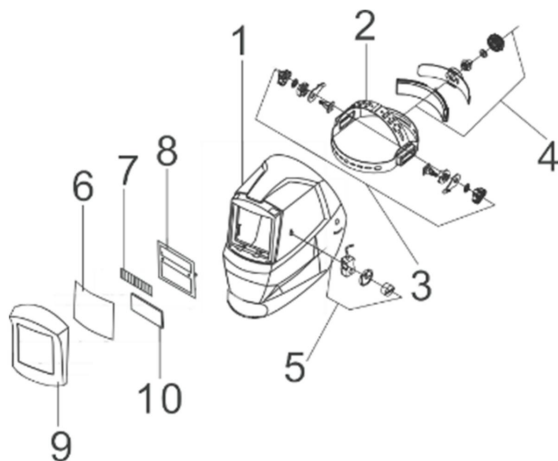
1. ADF nu este potrivit pentru sudarea cu laser și sudarea oxiacetilenă.
2. Nu puneți capacul de sudură și ADF lângă căldură sau umezeală.
3. Nu scoateți ADF din capacul de sudură și nu deschideți carcasa ADF fără permisiune.
4. Vă rugăm să verificați dacă sudarea/șlefuirea este aleasă corect înainte de utilizare.
5. Protectorul trebuie instalat pe exteriorul ADF. În caz contrar, ADF poate fi deteriorat.
6. Nu modificați sau înlocuiți capacul de sudură și ADF fără autorizare.
7. Vă rugăm să opriți imediat utilizarea ADF și să contactați distribuitorul dacă filtrul nu poate deveni întunecat la sudare.
8. Nu utilizați alcool, benzină sau diluanți pentru a curăța ADF. Nu pune carcasa de ADF în apă.
9. Reacția cristalelor lichide ADF va fi mai lentă dacă temperatura ambiantă este scăzut, dar nu va afecta funcțiile de protecție.
10. Vă rugăm să înlocuiți imediat carcasa ADF dacă ADF este spart sau zgâriat, deoarece va afecta vederea și va reduce serios performanța de protecție.
11. Vă rugăm să înlocuiți imediat protectorul dacă este rupt sau zgâriat. Nu folosiți obiecte dure pentru a intra în contact cu ochelarii filtrului de înlocuire.
12. Vă rugăm să curățați în mod regulat suprafața ADF, a senzorului și a celulelor solare.
13. Capacul de sudură nu poate rezista daunelor cauzate de loviri violente, explozii sau corozive lichid.

ATENȚIE! Vătămarea personală va fi suferită dacă utilizatorii nu respectă atențiile mai sus menționate.

UTILIZAREA PREVĂZUTĂ

Cască de sudură cu întunecare automată un produs de înaltă tehnologie cu tehnologie de filtrare spectrală, senzori fotoelectrici și tehnologie de control, tehnologie de control al luminii cu cristale lichide. Filtrul solar auto-dimming (prescurtare de la ADF) aplică teoria senzorului fotoelectric care face ca cristalele lichide să treacă de la starea strălucitoare la starea întunecată de îndată ce primește lumina arcului, în timp ce trece de la starea întunecată la cea strălucitoare când sudarea este terminată pentru a proteja ochii și pielea feței a utilizatorilor de lumina arcului electric, stropire și radiații nocive de IR/UV.

SPECIFICAȚII



1. Masca de sudura

2. Articole pentru acoperirea capului

3. Butoane reglabile în unghi

4. Bentita reglabila

5. Buton de umbră

6. Lentila capac frontal

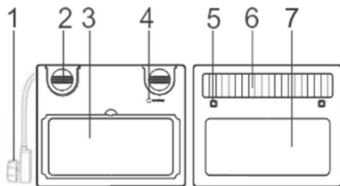
7. Celulă solară

8. Cartuș filtrant

9. Capac frontal

10. Ecran LCD

Figurele structurii filtrelor



1. Controlul umbrei

2. Baterii cu litiu

3. LCD

4. Indicator de joasă tensiune

5. Senzor

6. Celulă solară

7. Filtru UV/IR

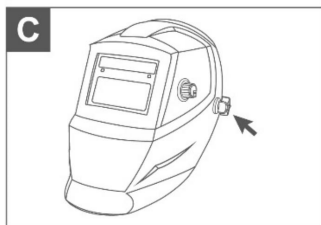
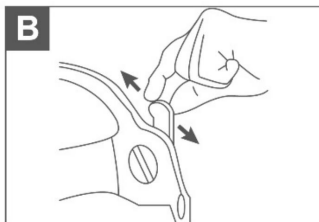
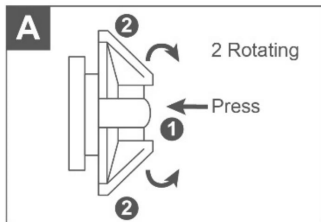
Specificatii tehnice

Numarul modelului.	AHM008
Zona de vizualizare	92x42mm
Dimensiunea cartusului	110x90x9mm
Senzor de arc	2
Stare de lumină	DIN4
Stare întunecată	Nuanta variabila.9-13
Controlul umbrei	Extern, variabil
Pornire/Oprire	Complet automat
Controlul sensibilității	Auto
Întuneric spre lumină (întârziere)	0,1-1,0 Auto
Protecție UV/IR	DIN16
Alimentare electrică	Celule solare+2 x baterii cu litiu CR2032
Timp de comutare	1/15000S, de la lumină la întuneric
TIG cu amperaj scăzut	10 amperi (DC), 10 amperi (AC)
Funcția de măcinare	da
Alarmă de volum scăzut	da
Temperatura de Operare	-5°C~+55°C
Temperatura de depozitare	-20°C~+70°C
Culoare	Negru

Caracteristicile

1. Alimentat cu litiu și celule solare, produsul poate dura 2000 de ore de lucru și are o funcție de oprire automată de 15 până la 20 de minute.
2. Setarea butoanelor de reglare pot regla numărul de nuanță, sensibilitatea și timpul de întârziere. Sudarea și șlefuirea sunt, de asemenea, selective.
3. Tehnologia senzorilor fotoelectronici, cristale lichide de înaltă calitate și filtru de spectru oferă sudorilor o vedere clară a observației și o protecție eficientă.
4. Viteza de schimbare a filtrului de la strălucitor la întunecat este de 1/5000s, astfel încât ochii să fie protejați de daunele luminii arcului electric.
5. Nivelul de strălucire al filtrului este DIN4 și timpul de la starea întunecată la starea strălucitoare poate seta de la 0,1 s la 1,0 s în funcție de cerere.
6. Produsul poate fi utilizat în mod normal la temperaturi de la -5°C la 55°C și poate fi aplicat la sudarea manuală, sudarea protejată cu gaz, sudarea cu arc cu argon și tăierea cu plasmă.
7. Designul este ușor și echilibrat, cu bentiță reglabilă care se poartă confortabil și ameliorează oboseala.
8. Produsul respectă standardele tehnice și de siguranță ale EN 379, ANSI Z87.1-2010 și GB/T3609.2-2009.

IMAGINEA OPERAȚIUNII



OPERAȚIUNE

Înainte de sudare 1.

- Vă rugăm să verificați dacă folia de protecție a geamurilor exterioare și interioare
- Vă rugăm să vă asigurați că celula este plină de încărcare dacă nu este folosită o perioadă lungă de timp.
- Vă rugăm să verificați dacă afișarea ADF este normală dacă nu este utilizat o perioadă lungă de timp.
- Vă rugăm să verificați dacă există folie de protecție pe geamurile exterioare și interioare, dacă celula solară este deteriorată sau blocată de praf, acordați atenție în special dacă senzorul de arc este poluat.
- Vă rugăm să verificați toate piesele de operare pentru a vedea dacă sunt uzate sau deteriorate.
Orice piese zgâriate sau rupte trebuie înlocuite imediat pentru a nu suferi vătămări personale.
- Vă rugăm să verificați etanșeitatea la lumină înainte de fiecare utilizare.
- Vă rugăm să alegeți nuanța potrivită Nr. în funcție de tipurile de aparate de sudură și curentul de sudare.

Ajustarea benzii pentru cap 1.

Bandă pentru cap poate fi ajustată manual pentru a satisface nevoile diferitelor persoane. Apăsăți moderat roata de rotație pe el și reglați etanșeitatea acestuia pentru a purta comod bentita pentru cap. Uneltele rotative de pe bentita posedă funcție de blocare automată, astfel încât rotirea forțată este interzisă pentru a nu deteriora angrenajele. (vezi figura A)

- Există găuri de poziționare pe partea laterală a capacului de sudură. Reglarea locului clemei de reținere pe orificiile de poziționare poate schimba punctul de vedere și poate regla unghiurile de vedere atunci când sudorul privește în sus, se uită la nivelul ochilor și se uită în jos. (vezi figura B)
- Reglarea strângerii șuruburilor de pe ambele părți ale măștii poate modifica nivelul sus-jos al acesteia și, de asemenea, o poate ridica sau pune jos. La sudare, unghiul optim este ca linia care leagă ochii și punctul de sudură să fie perpendiculară pe filtru. (vezi figura C)

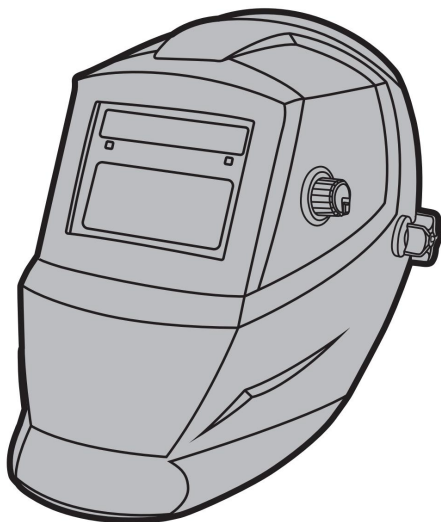
Întreținere și inspecție 1. Vă rugăm să

- utilizați șervețele, hârtie pentru ștergerea lentilelor sau o cârpă curată din bumbac și detergent pentru curatati filtrul.
- Vă rugăm să utilizați detergent neutru pentru a curăța carcasa capacului de sudură și banda de transpirație.
- Vă rugăm să înlocuiți regulat protectorul exterior și interior și banda de transpirație.

4. Vă rugăm să nu utilizați solvent coroziv sau benzină pentru a dilua.

ÎNTREȚINERE

Probleme	Motive	Soluții
Filtrul nu devine întunecat sau flash	Protectorul este poluat sau deteriorat	Pentru a-l curăța sau înlocui
	Senzorul de arc nu este clar	Pentru a curăța suprafața senzorului
	Curentul de sudare este de asemenea mic	Pentru a regla sensibilitatea la max
	Tensiunea bateriei este scăzută	Pentru a înlocui bateria
Reacție înceată	Temperatura ambiantă este prea jos	A nu se utiliza sub -5°C
Filtrul nu este clar	Protectorul este pătat	Pentru a curăța sau a înlocui protectorul
	Folia de protecție nu este îndepărtat	Pentru a îndepărta folia de protecție
	Lentilele cu filtru au pete	Pentru a șterge ambele părți ale lentilelor filtrului
	Lumina ambientală este insuficientă	Pentru a regla lumina locului de muncă pentru a reseta umbrirea nr. Pentru a regla piulițele fixe ale bentița pentru cap
	Numărul de umbrire nu este setat corect	Pentru a reseta umbrirea nr.
Capacul de sudură alunecă	Banda pentru cap nu este reglată	Pentru a regla piulițele fixe ale bentița pentru cap



MADE IN CHINA 0124.V06

   **INGCO Global** www.ingco.com

NEWWAY TECHNOLOGY (SUZHOU) CO., LIMITED No. 20
Dagang Road, Fuqiao Town, Taicang City, China



www.bervas.ro

CERTIFICAT DE GARANȚIE

Denumirea produsului.....
Model/Serie.....
Data cumpărării.....
Nr. factură.....
Vanzător.....
Adresă magazin.....
Numele cumpărătorului.....
Adresa cumpărătorului.....

Semnătură cumpărător.....

GARANȚIE DE CONFORMITATE - 2 ani / GARANȚIE COMERCIALĂ - 2 ani

Durata medie de utilizare a produsului este de 5 ani.

SC BERVAS SRL, acorda cumpărătorului o garanție comercială în condițiile prezentului certificat de garanție. Garanția acordată prin prezentul certificat nu limitează sau elimină drepturile consumatorului.

Durata garanției comerciale se acordă prin prezentul certificat este de:

24 luni - pentru cumpărătorii persoane fizice;

12 luni - pentru cumpărătorii persoane juridice.

Perioada de garanție începe de la data achiziției.

CONDIȚII DE ACORDARE A GARANȚIEI:

Produsul a fost utilizat conform prevederilor prezentate în manualul de utilizare.

Produsul este însoțit de factura sau bonul fiscal, și Certificatul de garanție în original, în perioada de valabilitate (24/12 luni), completat integral, semnat și stampilat.

Garanția se acordă numai dacă produsul este întreg, nedemontat și transportat în ambalaj corespunzător.

Garanția se acordă numai pentru vicii de fabricație, defecte de material sau de fabricație și nu se extinde asupra accesoriilor, consumabilelor sau a subsansamblelor supuse uzării.

NU SE ACORDĂ GARANȚIE ÎN CAZUL:

Deteriorarea și/sau defectarea produsului ca urmare a nerespectării parțiale sau totale a instrucțiunilor.

Modificarea stării originale a produsului în scopul depășirii performanțelor.

Sunt excluse de la garanție defectele rezultate de uzura sau solicitarea excesivă.

www.bervas.ro





www.bervas.ro

Produsele desiglate sau la care s-a intervenit în vederea reparării de catre persoane neautorizate.
Produsele care au fost utilizate pentru alte scopuri decât cele indicate în prezentul manual.

INTERVENȚII ÎN PERIOADA DE GARANȚIE

Nr	Data intrării	Nr. Factură	Descriere reparație	Semnătură
1				
2				
3				
4				

www.bervas.ro

